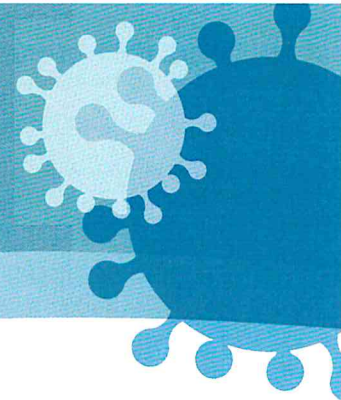


Les 5 mesures préventives efficaces au PRIMAIRE

COVID-19



1

LAVAGE DES MAINS



Encouragez le **lavage fréquent des mains** dans la routine quotidienne :

- Affiches et stations de lavage de mains dans les endroits-clés (entrée, lieux communs, etc.).
- Rappels fréquents auprès des élèves et du personnel.

2

SYSTÈME DE TRIAGE DES SYMPTÔMES



Tous les jours, **vérifiez les symptômes** des élèves et du personnel pour éviter la présence de personnes malades à l'école :

- Avant l'ouverture, par voie électronique idéalement (courriels ou textos).
- Durant la journée, retournez à la maison tout élève ou membre du personnel symptomatique.
- Demandez aux personnes symptomatiques de passer un test de dépistage.

3

MAINTIEN DE GROUPES D'ÉLÈVES FERMÉS



Dans la mesure du possible, maintenir des groupes stables d'élèves en tout temps :

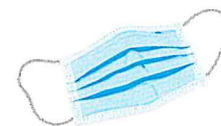
- Réaménagez les horaires et les lieux pour éviter que les groupes se mélangent et se rassemblent.



Gardez les groupes séparés même lors des périodes d'arrivée et de départ.

4

MASQUE ET COUVRE-VISAGE



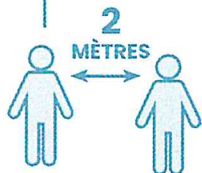
Assurez-vous que :

- les jeunes du 3^e cycle portent le couvre-visage en présence d'autres groupes et lors des déplacements.
- les adultes portent le **masque** de procédure (jetable) lorsqu'il est impossible de respecter 2 mètres de distance.



5

DISTANCIATION



- Insistez sur la **distanciation de 2 mètres entre adultes et entre adultes et élèves.**
- Si la météo le permet, privilégiez les activités extérieures qui facilitent la distanciation entre adultes et élèves.
- Évitez les rassemblements, notamment avant l'entrée dans l'école et à la sortie des classes; espacez les arrivées ainsi que les départs et utilisez une autre entrée au besoin.

17 août 2020